

# PROGRAMA DE SALUD MENTAL EN EL TRABAJO



*Respondemos a los nuevos desafíos que presenta la salud mental en un mundo en constante cambio*



## EL CONTEXTO DE ESTE PROGRAMA

- Según el Termómetro de la Salud Mental en Chile, realizado por UC y ACHS en abril del año 2022, **un 23,6% de los chilenos presenta sospechas o problemas de salud mental, y un 45,9% evalúa que su estado de ánimo es peor o mucho peor que antes de la pandemia.**
- Según otro estudio publicado en octubre por la prestigiosa revista Lancet, **los trastornos depresivos han aumentado un 27,6%; y los de ansiedad un 25,6%.**
- El deterioro generalizado de la salud mental tiene implicancias directas en el desempeño, el clima laboral y los riesgos psicosociales.
- Según la OMS, **los problemas de salud mental serán la principal causa de discapacidad en el mundo en 2030.**

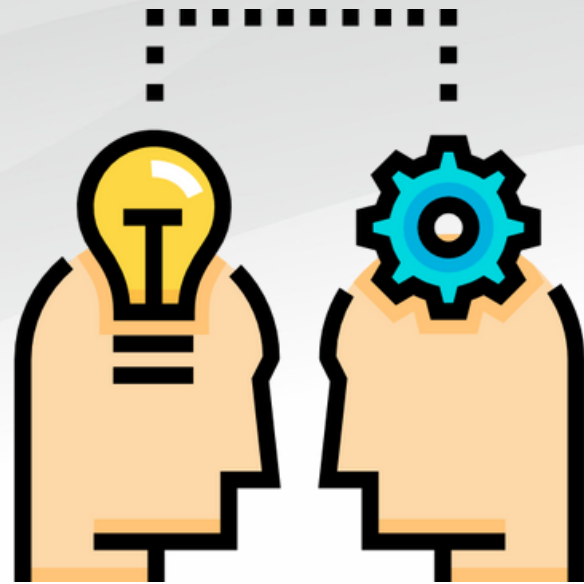
# NUESTRO PROGRAMA

Toda organización que forme parte de la cuarta revolución industrial requiere contar con un **apoyo psicológico** que permita la sustentabilidad de prácticas como la **agilidad, adaptabilidad, capacidad de respuesta, resiliencia colaborativa, y autoliderazgo de los equipos.**

Hemos desarrollado un proceso flexible, práctico y novedoso para su empresa, a través de diversos **planes de acompañamiento psicológico**, con el fin de contribuir a que personas y equipos se mantengan en un estado de recursos internos adecuados a sus desafíos.



# SERVICIOS



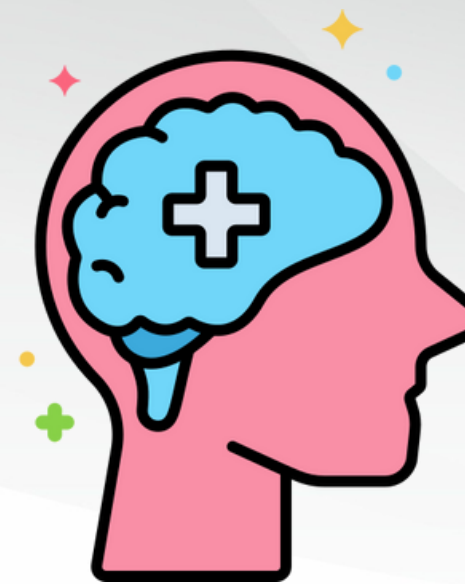
## COACHING PARA MEJORAR EL DESEMPEÑO

Mejorar el desempeño subestandar, debido derivado de un acotado repertorio de habilidades, o un perfil de personalidad que no se ajusta a la cultura. Se diseña una ruta de desarrollo con objetivos específicos.



## PSICOEDUCACIÓN Y ORIENTACIÓN PSICOLÓGICA PARA LA FAMILIA

La posibilidad de consultar diversas problemáticas de índole psicológica personal y familiar, tanto para el empleado como para un miembro de su familia nuclear.



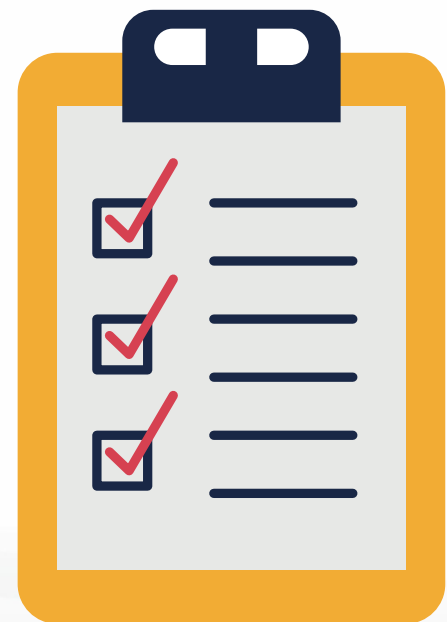
## PRIMEROS AUXILIOS PSICOLÓGICOS **SOS**

Intervención de urgencia durante las 72 horas pasado un evento crítico con el fin de recuperar la funcionalidad. Permite prevenir un Trastorno de estrés postraumático (TEPT), y genera un gran alivio a líderes y equipos.

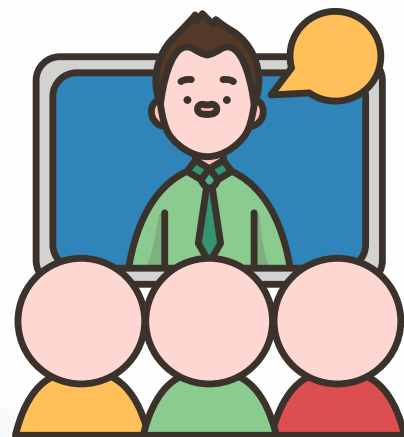
# EL PROGRAMA DE ACOMPAÑAMIENTO

El acompañamiento se renueva anualmente. Está pensado para profesionales de alto nivel que deben afrontar contextos de incertidumbre, con inteligencia, agilidad y destreza.

A lo largo del programa el equipo de la consultora trabajará en la continuidad de los aprendizajes, compartiendo contenido de alto valor en los siguientes formatos: podcast, video presentación de tip's y artículos breves. Trabajamos en conjunto con nuestros clientes, para mejorar la gestión de profesionales y equipos, generando un ambiente laboral sano, positivo e integrado al que todos quieran aportar.



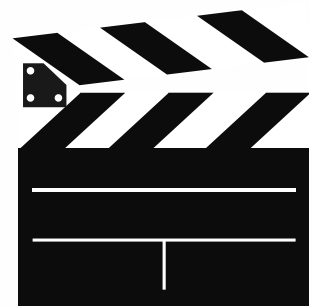
Formulario



Webinar



Podcast



Video



Presentación



Artículo



Coaching